

„Networkshop 2005” Országos Konferencia

2005. március 30.-április 1.

**Networkshop
2005**



XIV.

SZEGED



e-Learning és multimédia – *postás szemmel*



Vigh György
informatikai ügyfélmenedzser

Hogyan működünk?

Oktatási Központ felépítése



Mióta foglalkozunk *e-Learning*-gel?

- 1994.: interaktív CD-s (Philips CD-i) tananyag összeállítása és bemutatása;
- 2000. július: POKtató hálózat kialakítása, oktatási keretrendszer elkészítése;
- 2002.: Elektronikus Iratkezelő Rendszer oktató CD (Iktató 2002 *e-Learning* program);
- 2003.: SAP Tutor interaktív oktatási tananyag;
- 2004.: Kézbesítők: távoktatással kombinált képzés kidolgozása;
- 2004. december: ECDL-akkreditáció.

Miért foglalkozunk *e-Learning*-gel?

Tradicionalis oktatás:

- cél- és követelményrendszer;
- tananyag megírása, nyomdai előállítása;
- tanár-tananyag kapcsolata;
- utazás a képzés helyszínére;
- utazási-, szállás-, ellátás- és egyéb költség;
- tanórák a teljes osztálynak;
- csoportgyakorlatok, tréningek, stb.;
- felmérők, dolgozatok, szóbeli számonkérések, vizsgák;
- bizonyítvány, diploma előállítása, postázása.

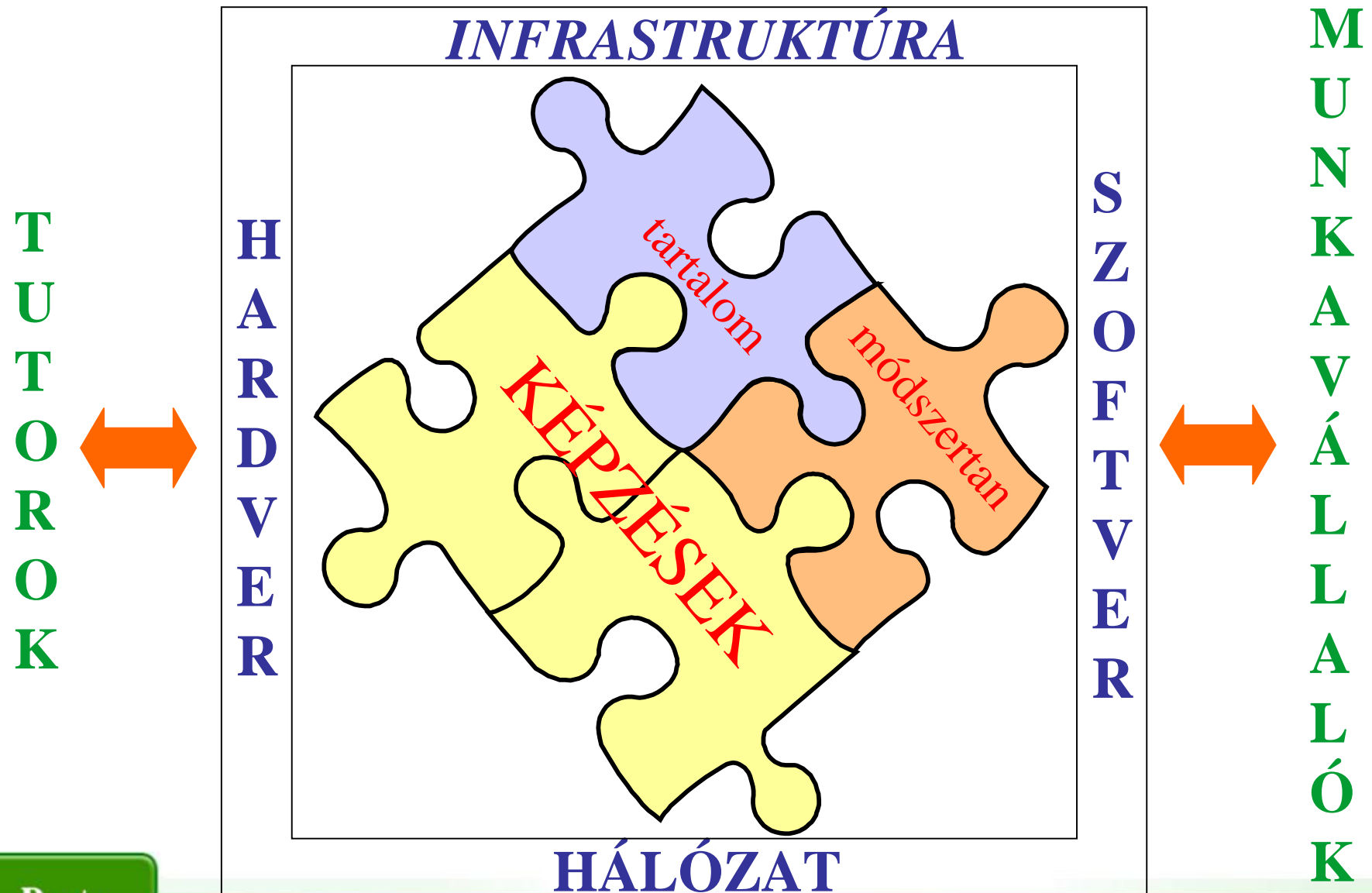


e-Learning:

- cél- és követelményrendszer;
- szakszerűen megtervezett és a tanulás irányítását sajátosan megvalósító tananyag;
- nincs utazási-, szállás-, ellátás- és egyéb költség;
- tananyag elsajátítása egyénileg (tutori támogatás: e-mail, chat, telefon, levél);
- foglalkozások, gyakorlatok on-line;
- határidőre beküldendő felmérők, dolgozatok, számonkérések, vizsgák on-line;
- bizonyítvány, tanúsítvány elküldése.



Milyen környezetben?



Milyen környezetben?

10 településen
12 kabinet
12-16 desktop/kabinet

ECDL
9 kabinet

LAN: Windows 2000 server

HP ProLiant

Bérelt vonal: 128 Kbit/sec-2Mbit/sec

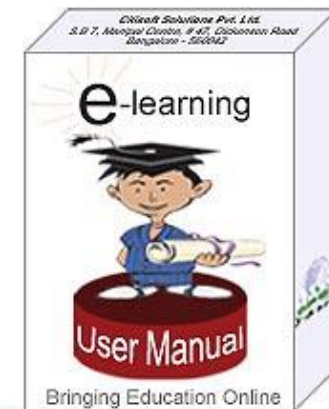
Miért előnyös az *e-Learning*?

- bármikor – saját időbeosztás;
- bárhol – nincs helyhez kötve;
- konzisztens, friss, naprakész információ mindenkinek;
- a munkatársak tudásszintje, haladása mérhető, követhető \Rightarrow (ki-hol-mikor-mit);



Miért előnyös az e-Learning?

- pontosan azonosíthatók a javítandó területek;
- interaktív problémamegoldást biztosít;
- több tanfolyam párhuzamosan;
- költségtakarékos;
- azonnali információ, a munka során folyamatosan használható.



Tananyag-fejlesztés, de kiknek?

- számítógéppel és hálózati kapcsolattal rendelkezőknek;



- számítógéppel, de hálózati kapcsolattal nem rendelkezőknek;

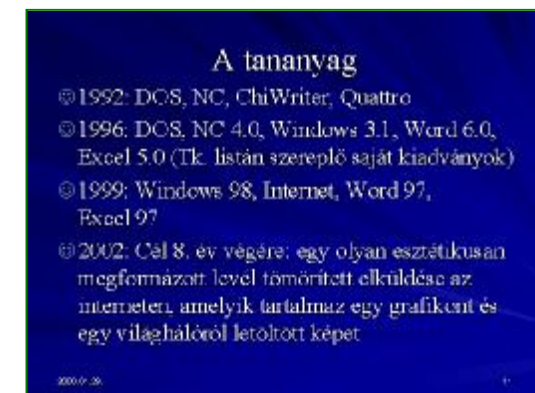


- számítástechnikai eszközökkel nem rendelkezőknek.



Tartalomfejlesztés, de hogyan?

- meglevő képzési anyagok adaptálása, „testre szabása”;
- külföldi tudásanyagok honosítása;
- új tananyagok fejlesztése.



Milyen feltételekkel?

(hálózatba nem kötött számítógépek)

- telepítést ne igényeljen, tekintettel a rendszergazda jogosultságra;
- a számítógép indítását követően azonnal legyen működőképés;
- kezeléséhez, használatához kézikönyv ne kelljen.
- **Megoldás:** önállóan, CD-ről futtatható, megfelelő HELP támogatással bíró program.



Milyen szerepet tölt be a tanulási- tanítási folyamatban?

- információforrásként szolgál;
- ismereteket közvetít;
- ellenőriz, értékkel;
- tanulási folyamatot irányítja;
- gondoskodik gyakorlásról, illetve gyakoroltatásról.

Mire használ(hat)juk?

- új szolgáltatások, új termékek bevezetéséhez kapcsolódó képzésekre;
- ügyfélszolgálati képzésekre;
- szakmai képzésekre;
- nyelvtanulásra;
- ...



Mire vigyáztunk?

- általános design (arculat);
- azonosulás (kötött elemek esetén);
- színek (háttér);
- tipográfia (betűk [méretük, elrendezésük]);
- grafika, képek, filmrészletek;
- navigáció.



Mi született a tervek alapján?

Poktató az elérhető tudás!
Az új évezred oktatási rendszere



Mi született a tervek alapján?



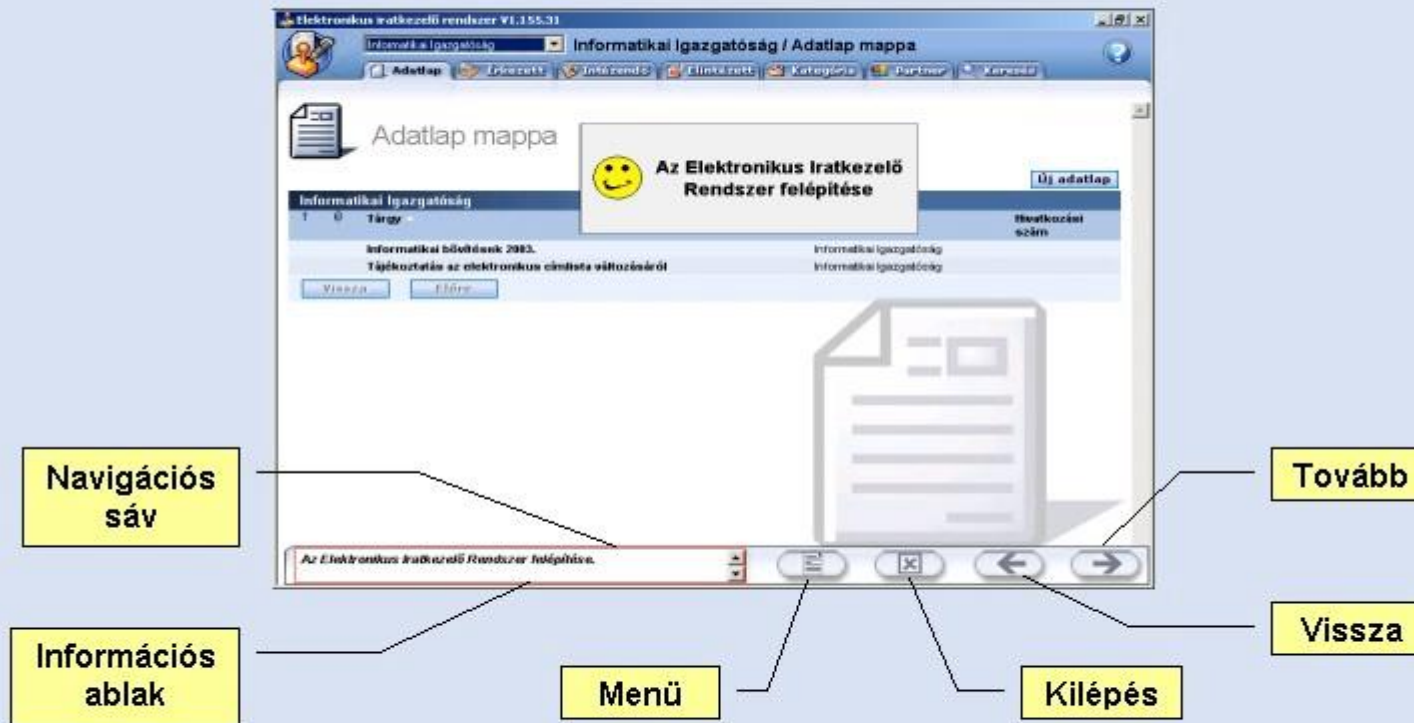
Üdvözöljük az Elektronikus Iratkezelő Rendszer e-learning programjában!



Mi született a tervek alapján?

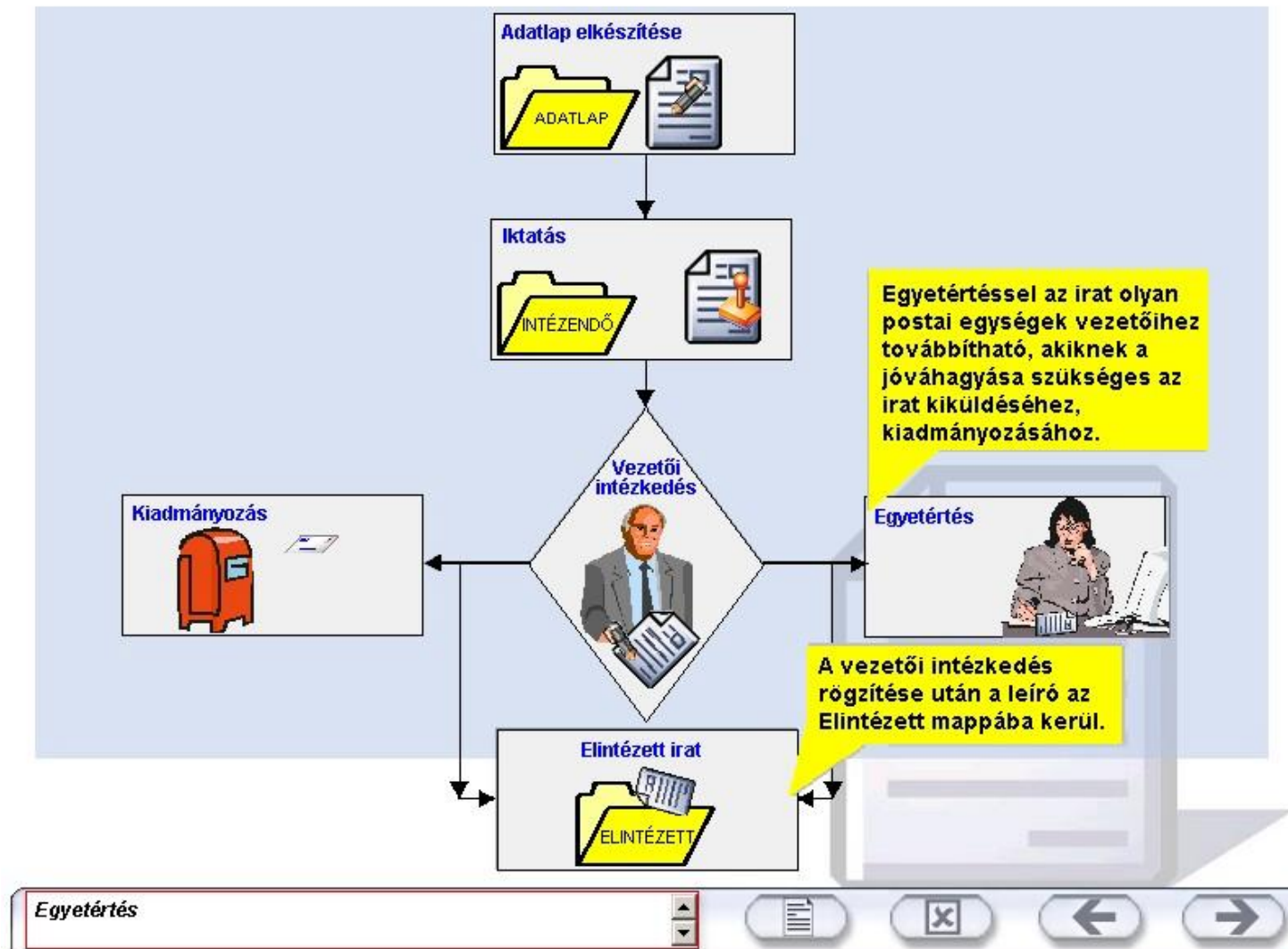
AZ OKTATÓ PROGRAM MŰKÖDÉSE

Az oktató program képernyőjének a felépítése



Ha a navigációs sáv valamelyik gombja nem használható, akkor elhalványul.

Mi született a tervek alapján?



Mi született a tervek alapján?

The screenshot shows a web interface with a search bar and a 'Keresés' button. Below the search bar are two tabs: 'Választható ügyintézők' and 'Kiválasztott ügyintézők'. A red oval highlights the search bar and button. Two yellow callout boxes provide instructions: one in a starburst shape explains the use of wildcard characters, and another explains that the search criteria are case-insensitive.

A keresési feltételben használható joker karakterek a % és a *, egy vagy több karaktert helyettesítenek. Kis és nagybetű között a rendszer nem tesz különbséget.

A keresési feltétel megadásával egyszerűen megtalálhatjuk a kívánt nevet.

Mi született a tervek alapján?

Elektronikus iratkezelő rendszer V1.155.31

Humán Erőforrás Fejlesztési Igazg: Humán Erőforrás Fejlesztési Igazgatóság / Adatlap mappa

Adatlap Érzékel Intézendő Elintézett Kategória Partner Keresés

Adatlap

Sürgősség: Indított irat Kapott irat Hivatkozási szám:

Normál Sürgős

Kategória:

Levelezés adatai

* **Tárgy:**

* **Feladó:** 1540, Budapest, Krisztina krt. 6-8.

Határidő:

Levél aláíró(k):

* **Ügyintéző(k):** 431-7776

* **Címzett:**

*:A csillaggal jelölt részek kötelezően kitöltendők

A címzett kiválasztásához nyomja meg a "Címzett" mező melletti Felvétel nyomógombot!

Mi született a tervek alapján?

1. Mi a teendője, ha az Adatlap mappában a rögzítés (mentés) után kiderül, feleslegesnek ítélt adatlapot hozott létre?

- a. A megfelelő megjegyzéssel ellátva lezárja, az Elintézett mappába kerül és így nincs több dolga vele
- b. Az adatlapot kiválasztva az Adatlap törlése nyomógombot használja és kitörli az adatlapot
- c. Az adatlapot kiválasztva a Mégsem nyomógomb segítségével visszalép az Adatlap mappához
- d. Minden mentés egyben iktatást is jelent, így egyáltalán nem lehet a rendszerből Adatlapot törölni

Tovább

Második fejezet tesztkérdések - Iratok indítása, küldése.

**KÖSZÖNÖM
MEGTISZTELŐ
FIGYELMÜKET!**

VÁROM A KÉRDÉSEKET!

