



Campus IPv6 projekt eredményei

Networkshop 2006

Mohácsi János, Kovács András NIIF Intézet

janos.mohacsi@niif.hu, andras.kovacs@niif.hu

2006.04.19.

Tartalom

- **NIIF IPv6 projekt 2005-ben**
- **Campus IPv6 projekt**
 - **Célok**
 - **Eredmények**
- **Összefoglalás**

NIIF IPv6 projekt eredményei

- IPv6

- natív IPv6 a gerincben, illetve natív IPv6 kapcsolat a GÉANT felé

- a 6NET sikeres lezárása

Kollaboratív rendszerek	Számítási infrastruktúra
AAI	
Hálózati infrastruktúra	

- 6DISS (EU által támogatott) projektben való aktív részvétel

- az IPv6 címosztás és IPv6 címregisztráció működtetése

- IPv6 peeringek néhány olyan magyar szolgáltató felé, ahol megkezdtek a kísérleteket az IPv6-al

- router együttműködési és teljesítmény tesztek elvégzése és értékelése

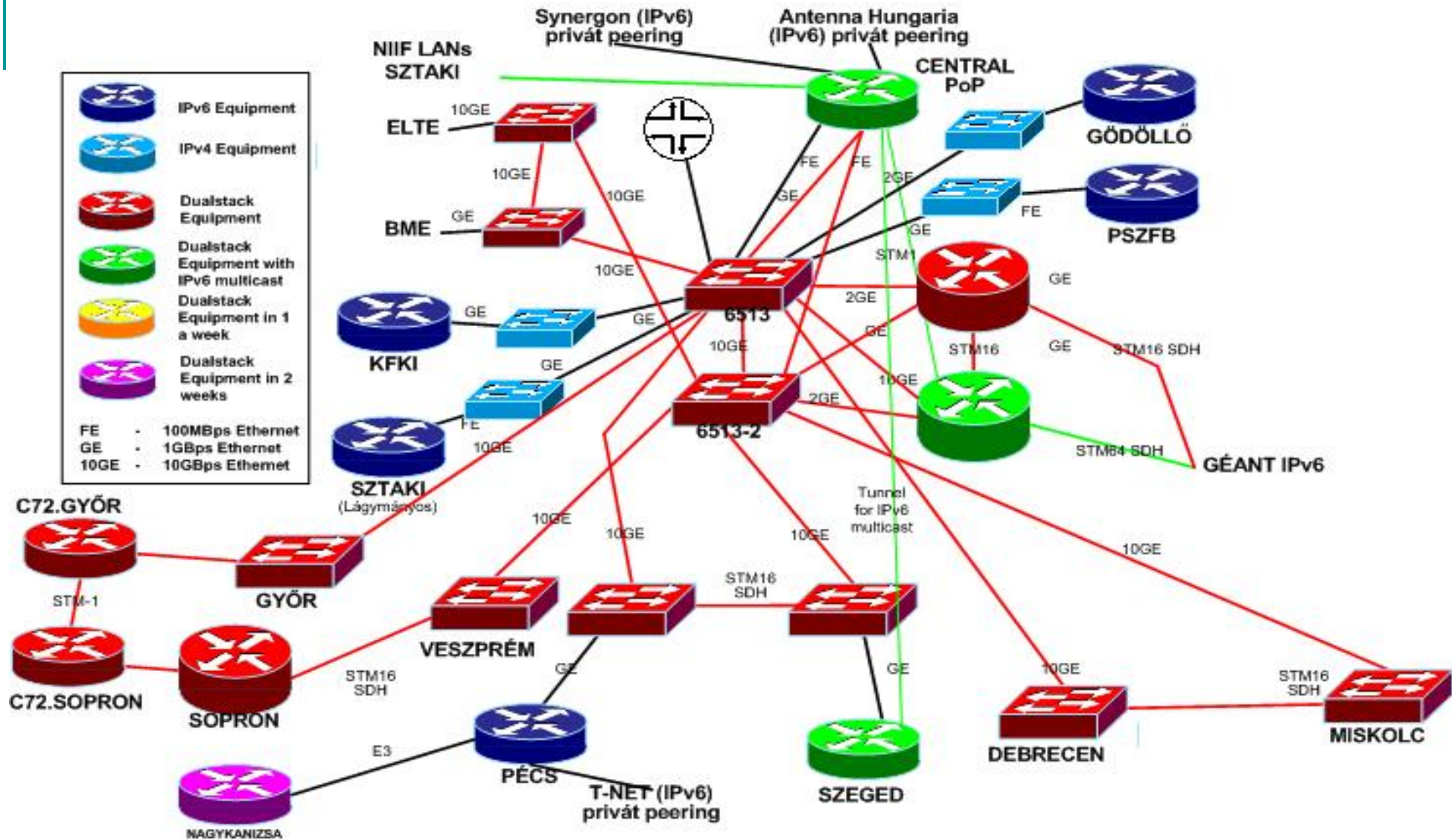
- IPv6 hálózatmenedzsment alkalmazások fejlesztése

- Campus IPv6 projekt indulása – IPv6 technológia elterjesztése campus szinten

- HBONE-ban IPv6 szolgáltatás - csak igényelni kell



IPv6 Topológia 2005 végén



9001

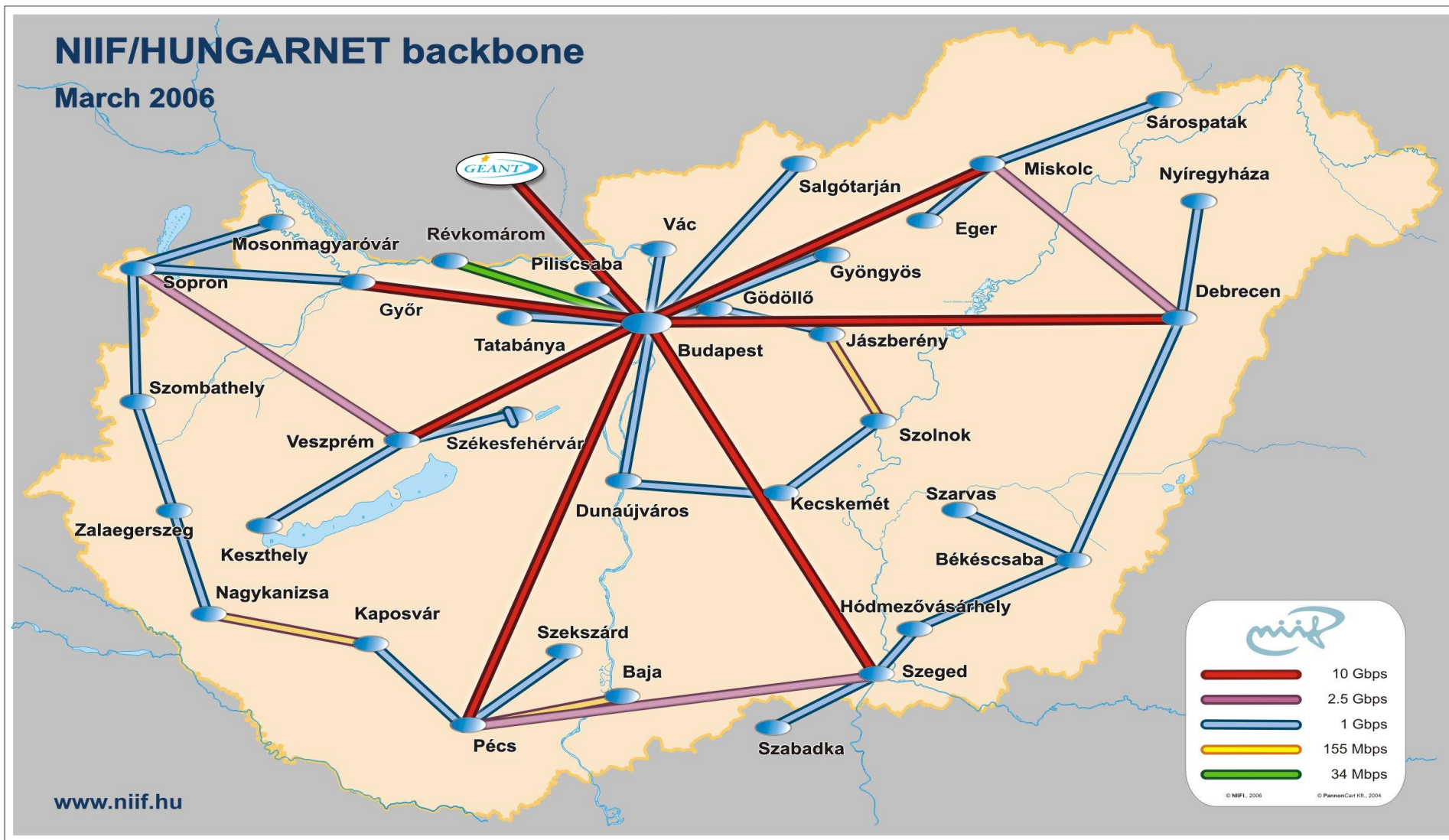


DNV

Tanúsított cég



Cél: IPv6 topológia végére 2006 végére



9001



DNV

Tanúsított cég

Campus IPv6 projekt

- GVOP-3.1.1.-2004-05-0532/3.0: Új generációs Campus szolgáltatások IPv6 alapon
- Résztvevők:
 - Nemzeti Információs Infrastruktúra fejlesztési Iroda
 - Budapesti Műszaki és Gazdaságtudományi Egyetem
 - MTA Központi Fizikai Kutató Intézet Részecske és Magfizikai Kutatóintézet
 - Szegedi Tudományegyetem
 - Siemens Rt.
- Időtartam: 2005.03 – 2007.08
- Tényleges indulás: 2005.12

Campus IPv6 célok

- IPv6 bevezethetőségének vizsgálata – campusokon, felsőoktatási intézményekben
 - DSL és roaming környezetben
 - IPv6 szolgáltatások biztonsága, menedzselhetősége és bevezethetősége
- Célok:
 - határvédelmi eszközök – IPv6 ajánlások
 - hálózatmenedzsment megoldások
 - Produkciós Grid megoldások IPv6 környezettel
 - Név és IP cím menedzsment IPv6 környezetben
 - IPv6 multicast és azt monitorozó alkalmazások
 - Alkalmazói kittek, ajánlások IPv6 szolgáltatások integrációjára

Campus IPv6 munka

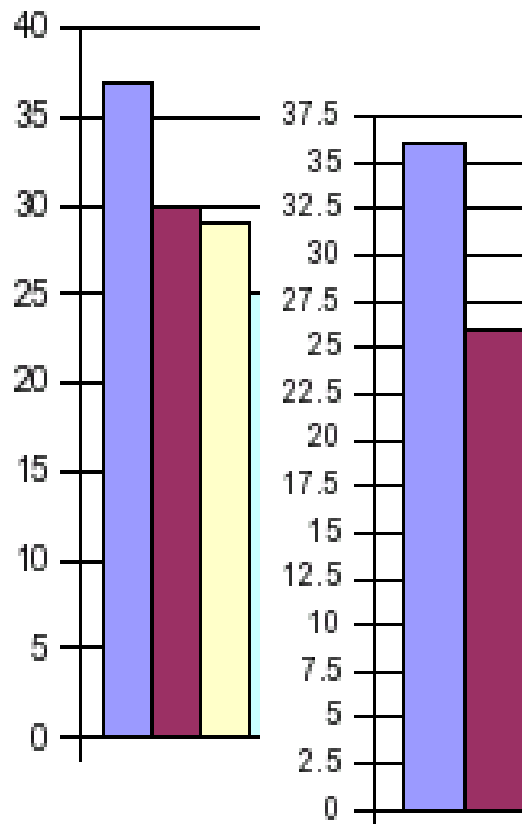
- Campus IPv6 projekt filozófiája
 - Az igények szerinti munka a projektben
 - Tagintézmények kiszolgálása
 - Tagintézmények bevonása a tesztelésbe
 - Minél erőteljesebb visszacsatolás, hogy olyan technológiákat fejlesszünk ki illetve teszteljünk , amire igény mutatkozik a tagintézmények részéről
 - Gyakori interakció az intézményekkel

Campus IPv6 munka /2

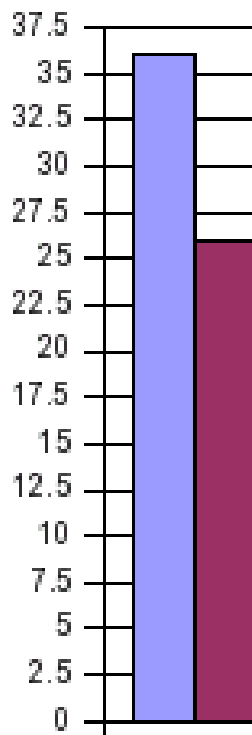
- Első szakasz:
 - IPv6 rendszergazdai felmérés
 - <http://csoki.ki.iif.hu/campus6>
 - IPv6 bevezetését indokló tényezők áttekintése
 - <http://ipv6.niif.hu/m/CampusIPv6DeploymentMotives>
 - IPv6 tutorial
 - IPv6 FAQ
 - <http://ipv6.niif.hu/m/FAQ> -többnyire még angol

IPv6 rendszergazdai felmérés

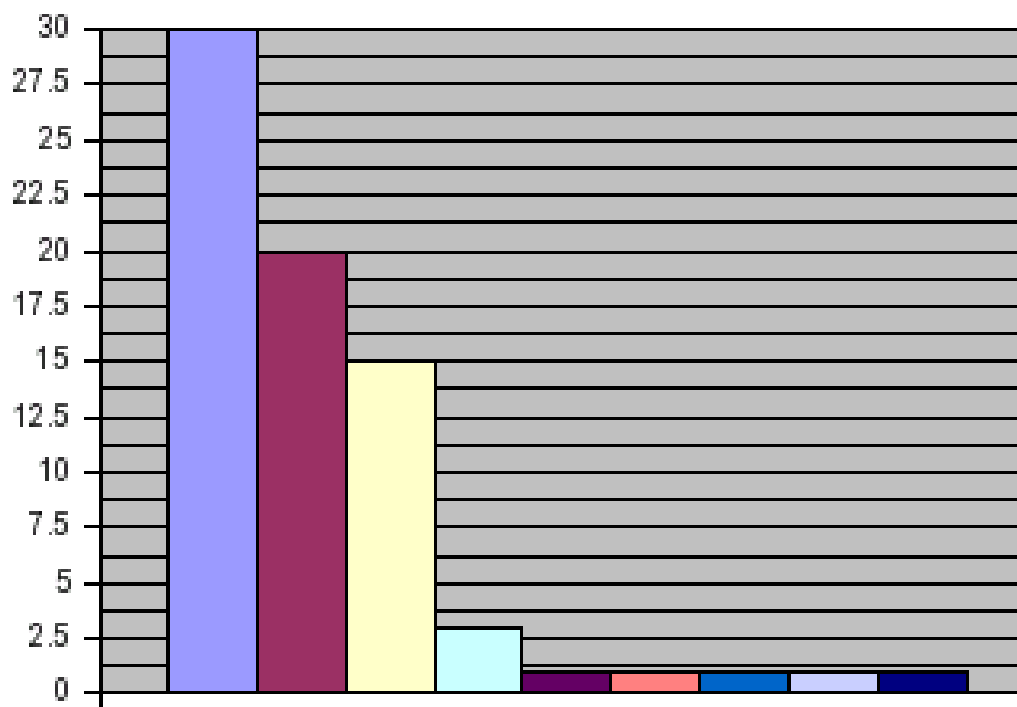
Client usage



Server usage



Web server usage

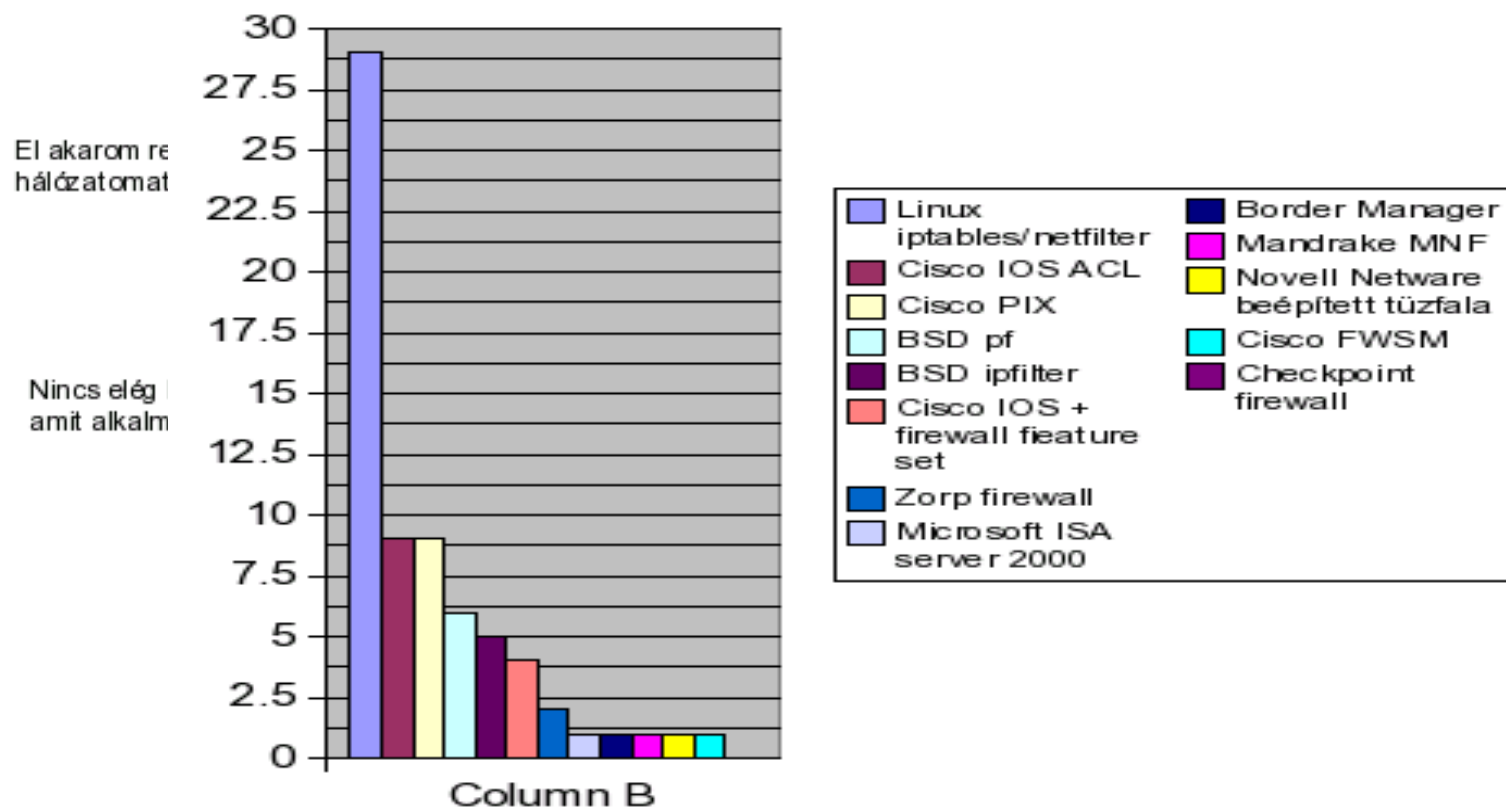


Column B

IPv6 rendszergazdai felmérés/2

Firewall usage

Firewall usage



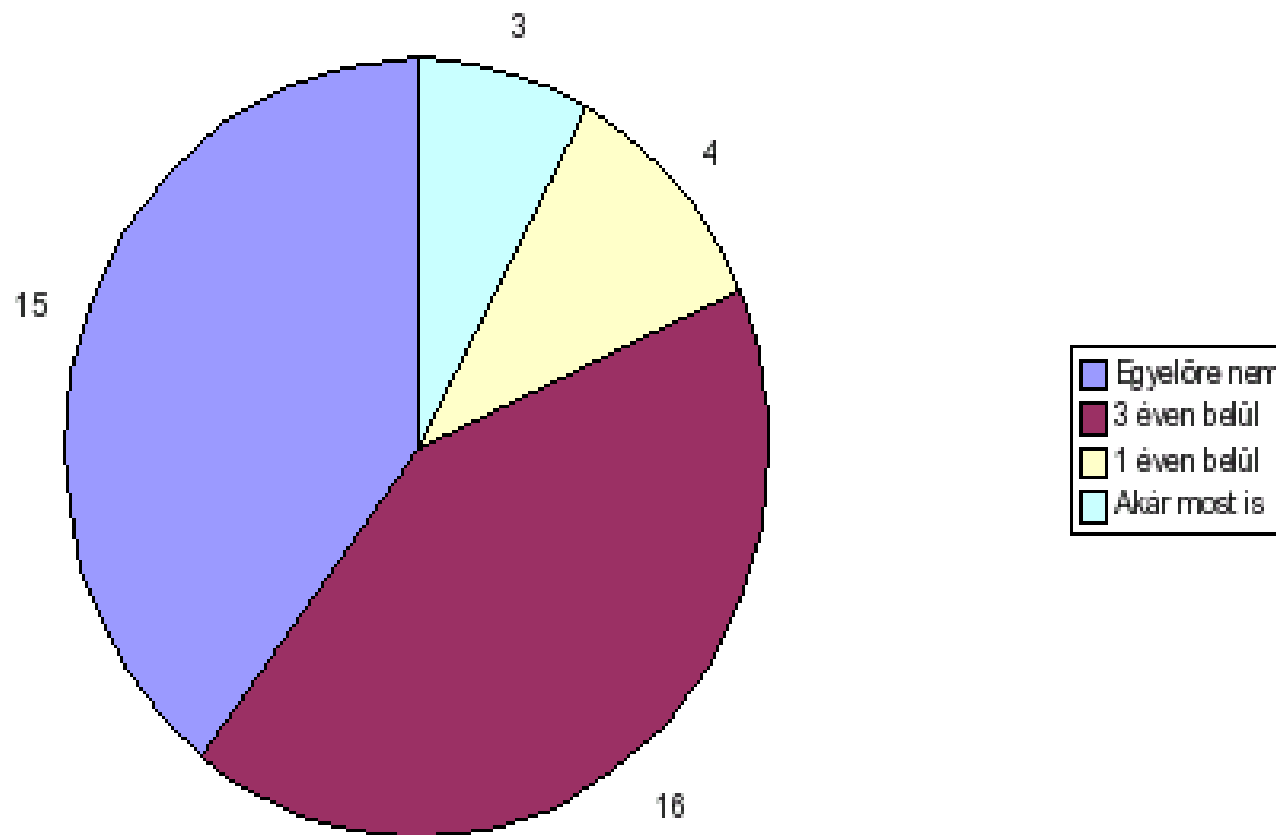
ISO 9001



DNV

Tanúsított cég

IPv6 rendszergazdai felmérés/3



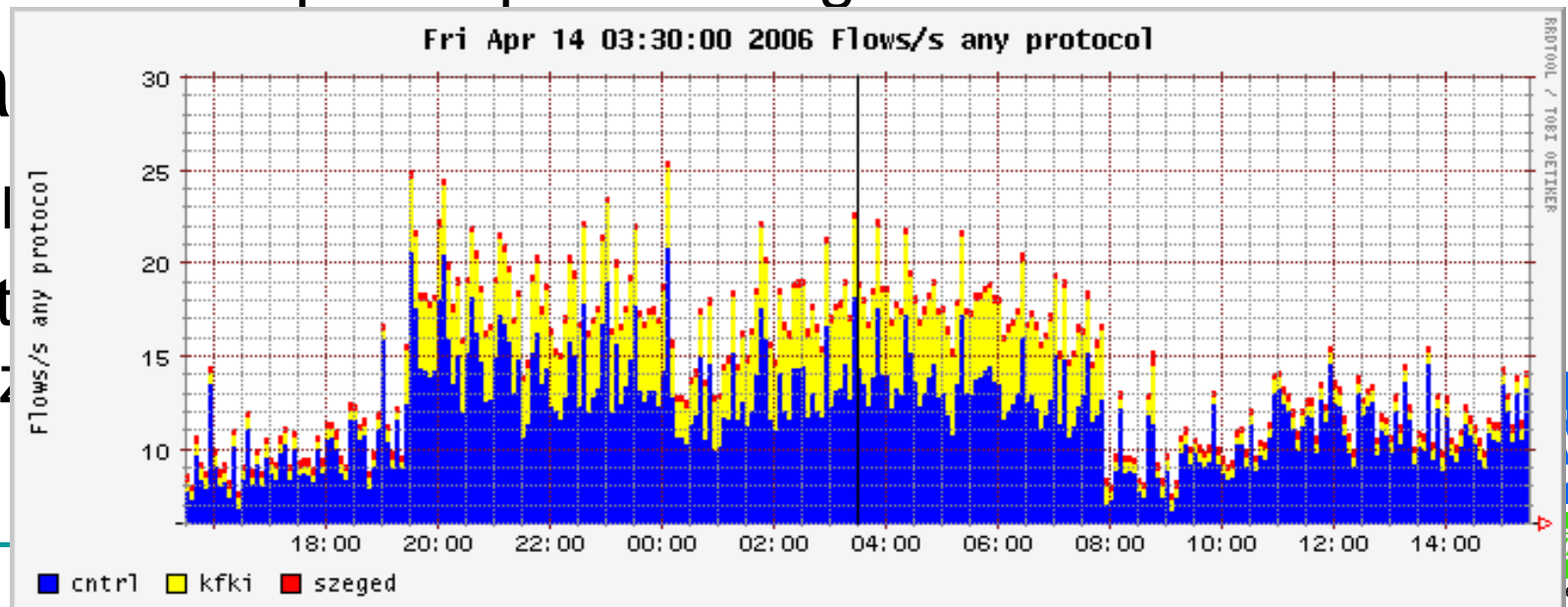
Campus IPv6 fókuszterületei

- Tűzfalak
 - Linux/BSD tűzfalak tesztelése
 - BSD és Linux tesztek biztatóak- conntrack/keep-state
 - ICMPv6 kezelés nehézségei:
 - draft-ietf-v6ops-icmpv6-filtering-recs-00.tx

- Hálóza

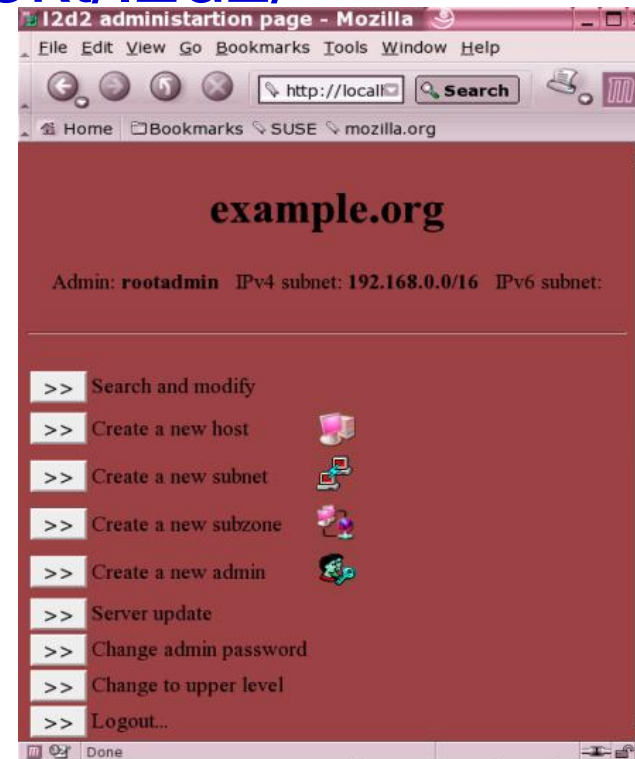
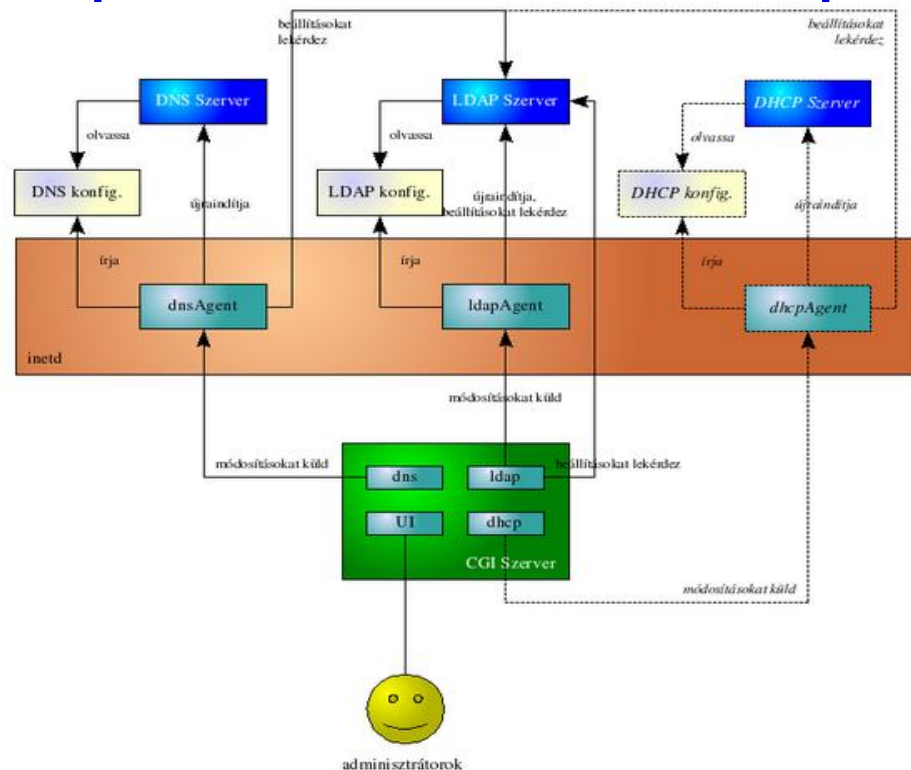
- IPv6

- Net
- tesz



Campus IPv6 fókuszterületei/2

- Cím menedzselés
 - L2D2 (LDAP to DNS and DHCP)
 - <http://www.kfki.hu/cnc/projekt/l2d2/>



Campus IPv6 fókussterületei/3

- IPv6 multicast és muticast monitorozás
- Hallgatói és oktatói mobilitás támogatása IPv6-al
 - DSL környezetben
 - WLAN környezetben – Az NIIF Eduroam pilot-al karöltve
- Oktatás és ismeretek terítése



Campus IPv6 projekt weboldala:
<http://ipv6.niif.hu/campus6>
Email: net-admin@niif.hu

Mohácsi János
janos.mohacsi@niif.hu

